

انفوجرافيك - بلادي الكويت

للمصف الخامس

الفصل الدراسي الأول -

الوحدة الدراسية الأولى

للعام الدراسي ٢٠١٩ - ٢٠٢٠



هذه المخططات لا تغني عن
الكتاب المدرسي

اعداد: فجر الحساوي

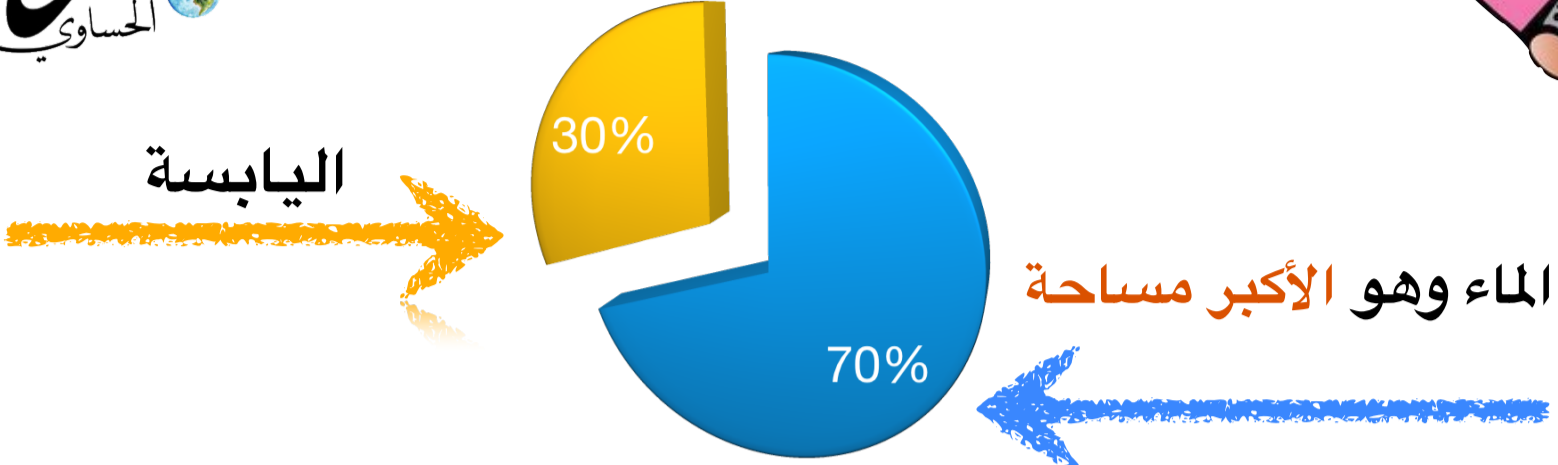
@teacher.fjr

<https://t.me/Fajeralhasawi>

لطفًا يمنع القص واللصق ونقل المحتوى دون ذكر المصدر
ويمنع بيعها أو استخدامها لأغراض تجارية



يتكون سطح الكرة الأرضية من :



تتنوع المسطحات المائية على سطح الكرة الأرضية وهي:

الأنهار

البحيرات

الخلجان

(بحر ضيق يمتد
طولياً بين اليابسة)
مثل:

خليج عمان
خليج عدن

الخليج العربي (وهو المسطح
المائي الوحيد الذي تطل عليه
دولة الكويت)



المحيطات

(مسطح مائي كبير
من الماء المالح)
عدد المحيطات خمسة
وهم:

- 1- المحيط الهندي
- 2- المحيط الأطلسي
- 3- المحيط المتجمد الشمالي
- 4- المحيط المتجمد الجنوبي
- 5- المحيط الهادي (وهو الأكبر مساحة)

المضائق

(ممر ضيق من الماء
يفصل بين مسطحين)
مثل:

مضيق هرمز - مضيق باب المندب
مضيق جبل طارق - قناة السويس

البحار

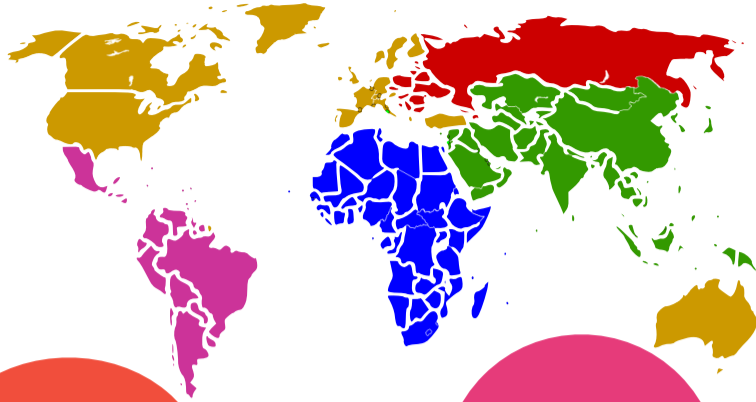
(مسطح مائي اصغر من
المحيط يفصل بين القارات)
مثل:

البحر الأحمر
البحر المتوسط
بحر العرب

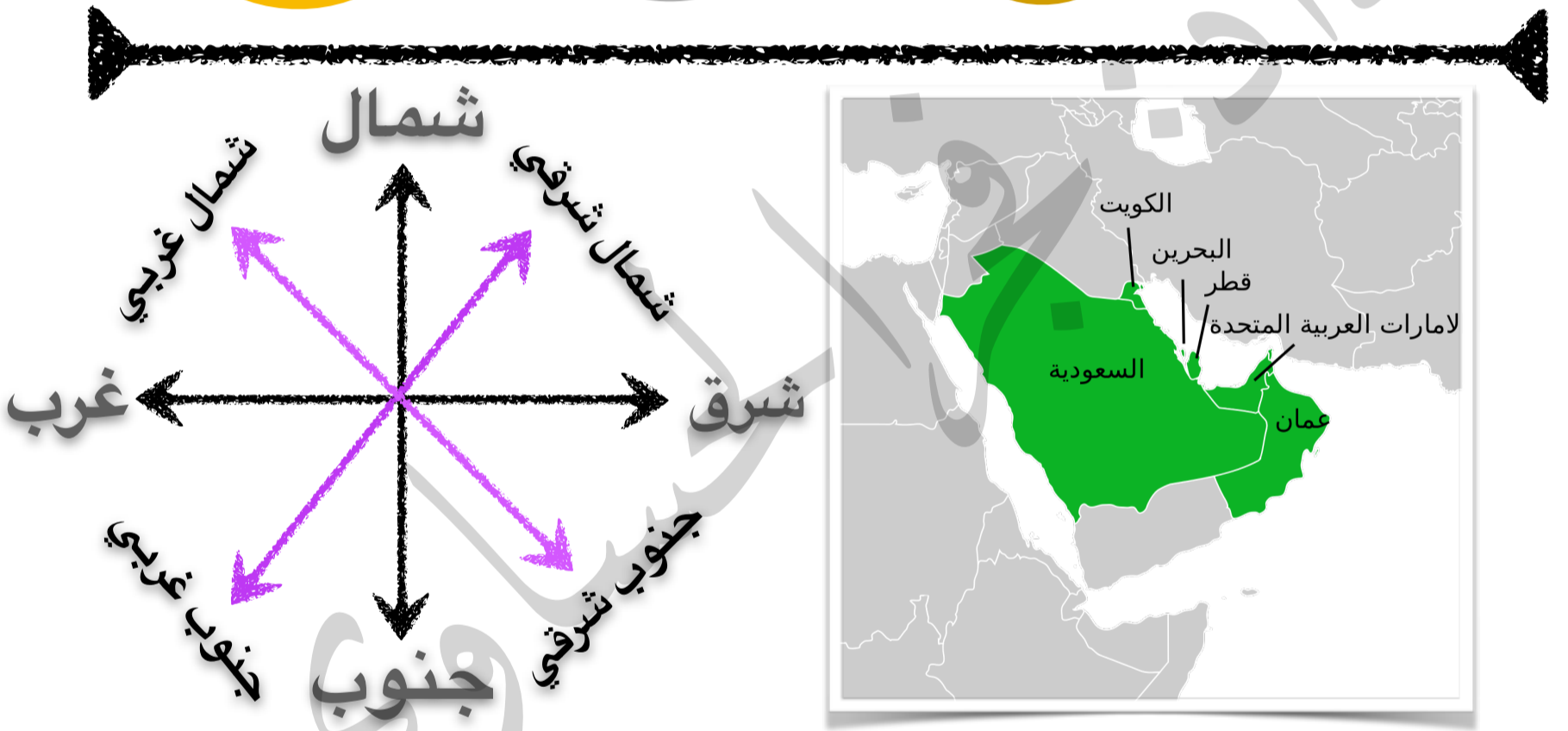


وهي مساحة كبيرة من اليابسة يحيط بها الماء

القارات



عددها ٧ قارات وهم:

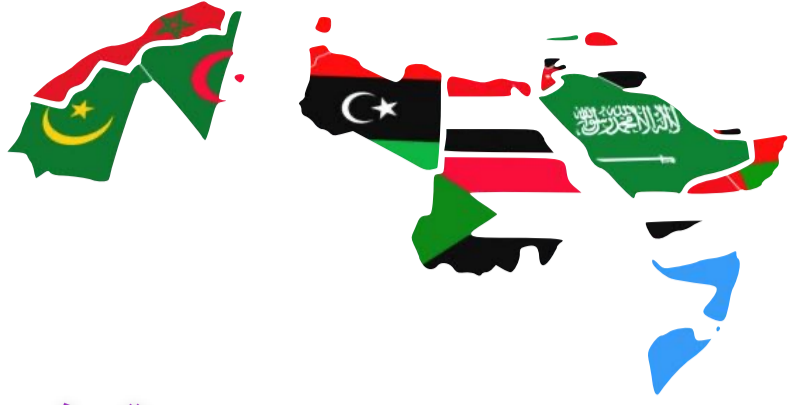


تقع دولة الكويت بالنسبة لشبه الجزيرة العربية في جهة الشمال الشرقي

سميت دول الخليج العربي بهذا الاسم لان جميعها يطل على مسطح مائي يسمى **الخليج العربي** وعددهم ٦ وهم:

- الكويت
- السعودية
- البحرين
- قطر
- الإمارات
- عمان





الوطن العربي

يقع في وسط العالم

يضم الوطن العربي
٢٢ دولة

يمتد بين
قارتين آسيا
وأفريقيا

يطل على العديد
من المسطحات
المائية

مميزات الوطن العربي

يشرف على العديد من
المضايق المائية

تقع دولة الكويت في الجهة
الشرقية من الوطن العربي



من السمات المشتركة بين دول الوطن العربي

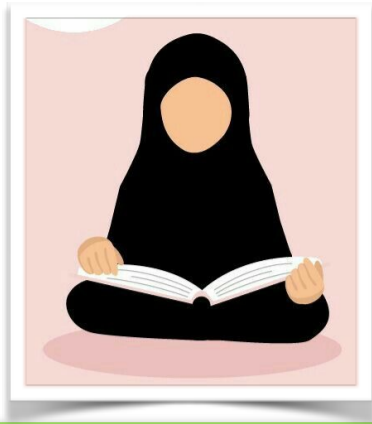
١- اللغة

٢- الدين

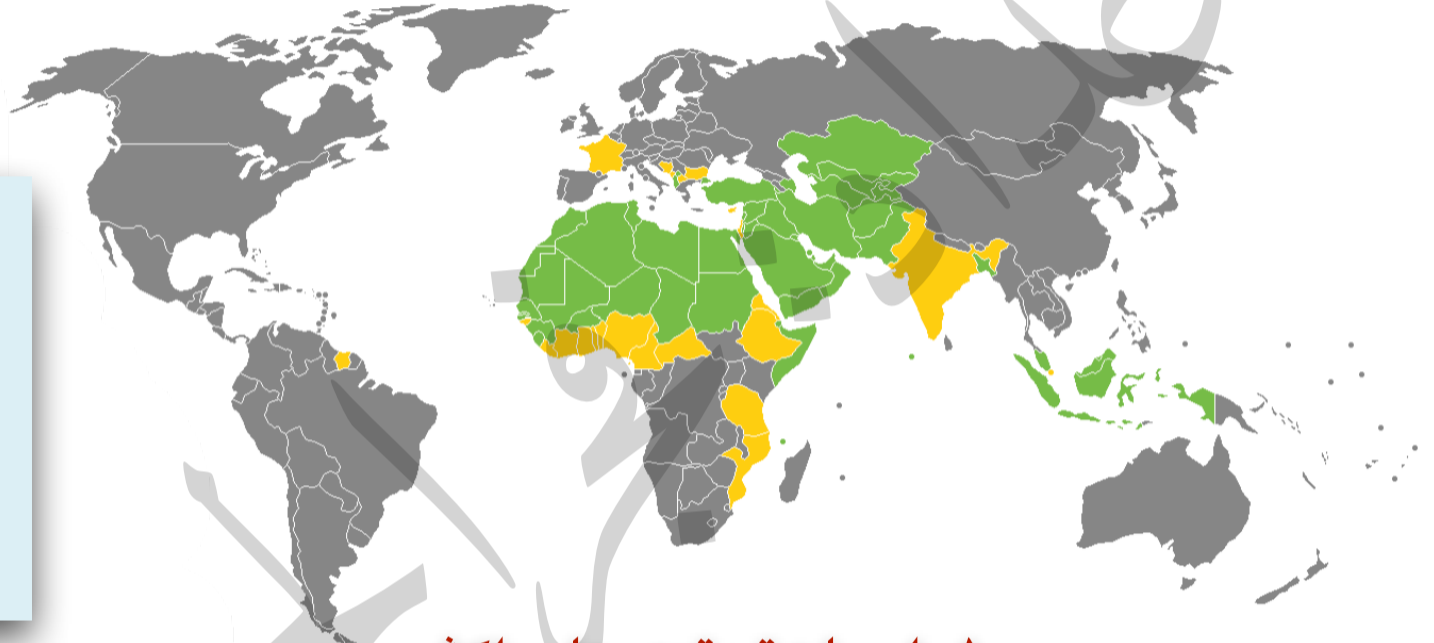
٣- التراث والتاريخ

٤- الأهداف المشتركة

البحر الأحمر يفصل بين
دول الوطن العربي في قارة
آسيا و دول الوطن العربي
في قارة أفريقيا



هو مجموع الدول التي يكون فيها عدد المسلمين ٥٠٪ فأكثر من مجموع السكان



١- اسيا : تحتوي على اكثر عدد من الدول المسلمة

يقع
العالم

الإسلامي في وسط
العالم ويمتد في اربع
قارات وهم:

٢- أفريقيا

٤- أوروبا

٣- امريكا الجنوبية : بها دولة مسلمة واحدة

